

Vue d'ensemble

- **La production industrielle** a connu une baisse en novembre par rapport au mois précédent.
- **Les ventes globales** ont été dans l'ensemble orientées à la baisse, en liaison avec la régression des ventes locales.
- **Les stocks de produits finis** sont jugés inférieurs à leur niveau habituel.
- **Les commandes globales** reçues ont baissé d'un mois à l'autre, tandis que **le niveau actuel des commandes** demeure inférieur à la normale.
- **Les prix des produits finis** ont globalement stagné d'un mois à l'autre.
- **Le taux d'utilisation des capacités de production** s'est situé au même niveau que le mois dernier, soit 69%. Hors raffinage, ce taux s'est établi à 65%. Par branche, il a atteint 74% dans les industries électriques et électroniques, 73% dans les industries chimiques et parachimiques, 72% dans les industries agro-alimentaires, 69% dans les industries du textile et du cuir et 56% dans les industries mécaniques et métallurgiques.

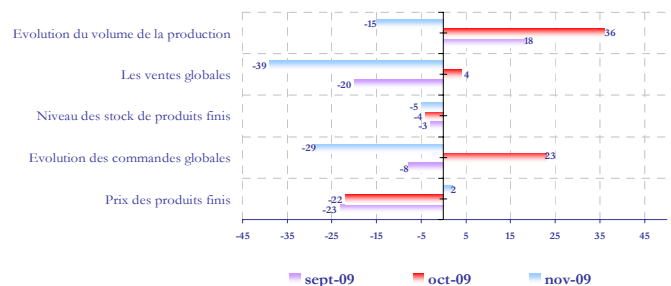
- **Les perspectives d'évolution de l'activité** pour les trois prochains mois sont favorables dans l'ensemble. Les professionnels anticipent une hausse des ventes locales et étrangères. Parallèlement, les prix des produits finis devraient connaître une hausse.

Les résultats de l'enquête sont synthétisés sous la forme de soldes d'opinion représentant, pour un indicateur donné, la différence entre le pourcentage de réponses "Hausse" ou "Supérieur à la Normale" et le pourcentage de réponses "Baisse" ou "Inférieur à la Normale". A titre d'exemple, un solde d'opinion de 20 relatif à la production industrielle signifie que le pourcentage d'entreprises indiquant une amélioration de leur production est supérieur de 20 points à celui des entreprises indiquant une baisse. Il ne doit pas être interprété comme une augmentation de 20% de la production industrielle.

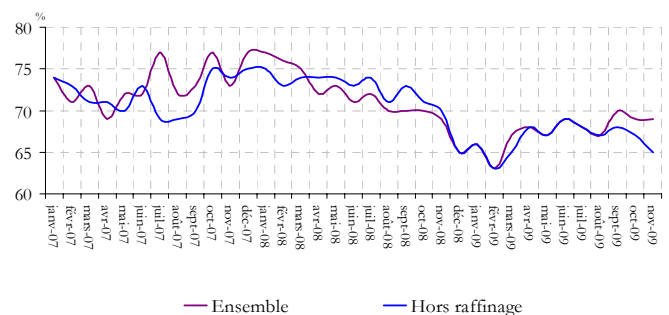
Les opinions exprimées sont celles des industriels répondant à l'enquête et ne reflètent pas nécessairement le point de vue de Bank Al Maghrib.

Taux de réponse : **80,4%** (nombre d'entreprises ayant répondu à l'enquête rapporté à la taille de l'échantillon).

Résultats de l'enquête BAM (soldes d'opinion en %)

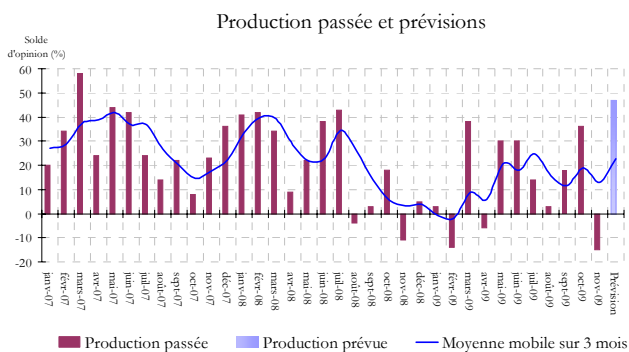


Taux d'utilisation des capacités de production

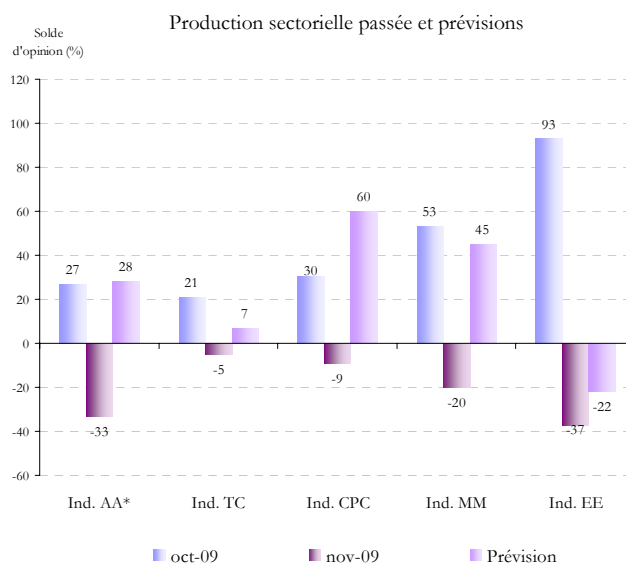


Evolution de la production

Selon les chefs d'entreprise enquêtés, la production industrielle a enregistré une baisse d'un mois à l'autre dans l'ensemble des branches. En effet, 19% des réponses font ressortir un développement de l'activité contre 34% signalant une régression, soit un solde de -15%.

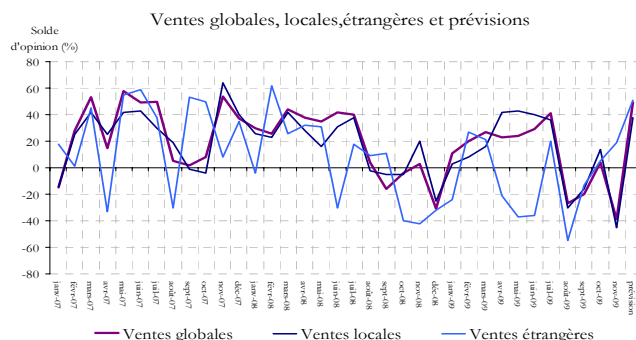
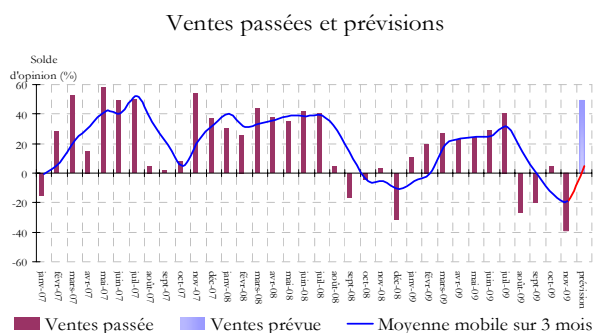


Pour les trois prochains mois, les industriels prévoient une hausse de l'activité. Au niveau sectoriel, à l'exception des opérateurs des industries électriques et électroniques qui prévoient une baisse de la production, ceux des autres branches anticipent une hausse de l'activité, toutefois, à des degrés divers.



Evolution des ventes

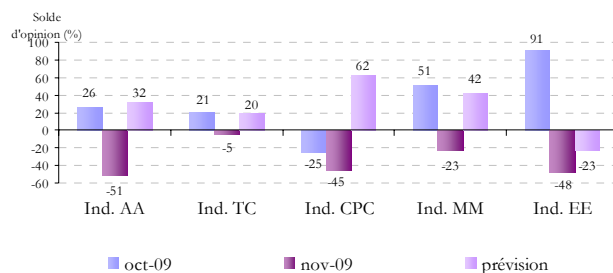
Les ventes globales ont été orientées à la baisse, en liaison avec la régression des ventes locales. Pour les trois prochains mois, les industriels tablent sur une hausse, aussi bien des ventes locales que des ventes étrangères.



* Ind. : Industries, AA : Agroalimentaires, TC : textile et cuir, CPC : chimiques et parachimiques, MM : mécaniques et métallurgiques, EE : électriques et électroniques

A l'exception des industries du textile et du cuir qui ont connu une quasi stagnation des ventes globales, les autres branches ont affiché une baisse. À court terme, les professionnels tablent sur une amélioration des ventes dans l'ensemble des branches, à l'exception de ceux des industries électriques et électroniques qui prévoient une baisse.

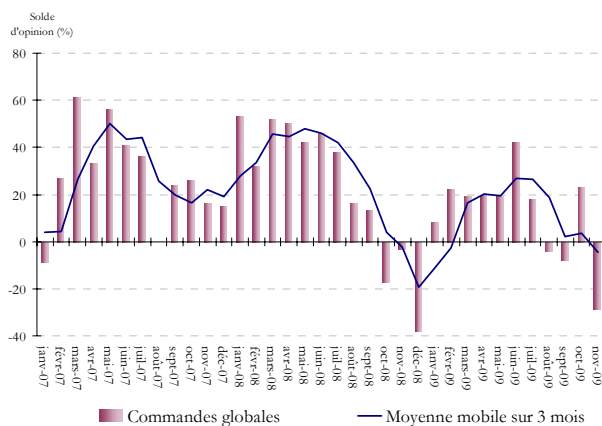
Ventes sectorielles passées et prévisions



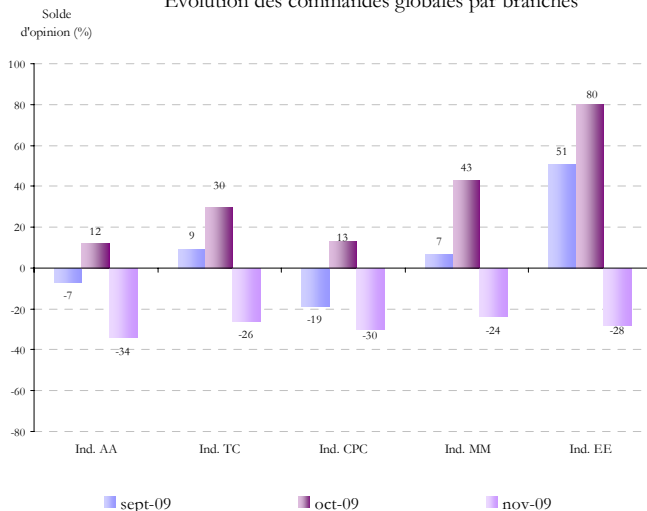
Commandes reçues

Les nouvelles commandes ont enregistré une baisse durant le mois de novembre dans l'ensemble des branches.

Evolution des commandes globales



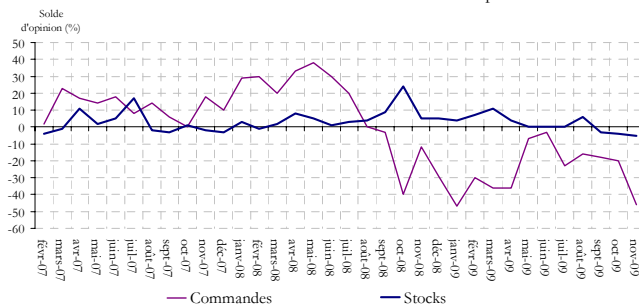
Evolution des commandes globales par branches



Stock de produits finis

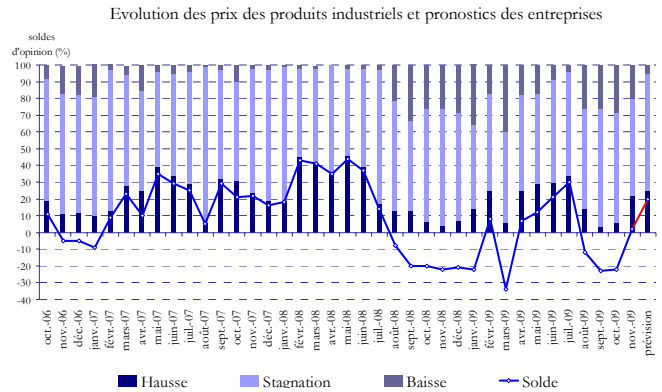
Les stocks de produits sont estimés proches de leur niveau normal. Quant au carnet des commandes, il est jugé faible avec un solde d'opinion de -46%

Niveau actuel des commandes et celui des stocks de produits finis

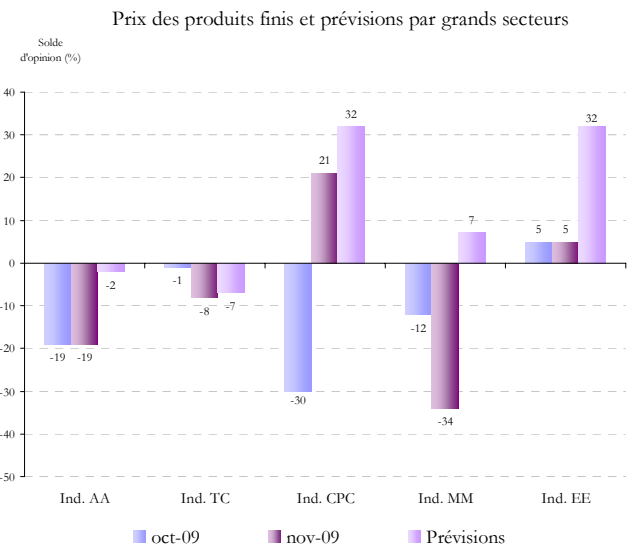


Evolution des prix des produits finis

Les résultats de l'enquête révèlent une stagnation des prix des produits finis d'un mois à l'autre, avec un solde d'opinion de 2%. Pour les trois prochains mois, les industriels prévoient une hausse des prix.



La stagnation des prix des produits finis observée au niveau global recouvre une hausse des prix dans les industries chimiques et parachimiques, une quasi stagnation dans les industries électriques et électroniques et une baisse dans les autres branches. A court terme, les opérateurs des industries du textile et du cuir prévoient une baisse des prix des produits finis, ceux des industries agroalimentaires anticipent une stagnation et ceux des autres branches tablent sur une hausse.



Note technique de l'enquête

L'enquête mensuelle de conjoncture industrielle de Bank Al-Maghrib qui a reçu le visa du Comité de Coordination des Etudes Statistiques (CO.CO.E.S) N° 19-07-06-03, est une enquête d'opinion menée auprès d'un échantillon représentatif comprenant 400 entreprises opérant dans le secteur industriel national. Son objectif est de disposer de données de qualité dans des délais courts permettant une évaluation de la conjoncture industrielle pour une bonne prise de décision. Lancé au début de chaque mois, le questionnaire de ladite enquête, essentiellement qualitatif, recueille les appréciations des chefs d'entreprises sur l'évolution de leur activité par rapport au mois précédent et par rapport au même mois de l'année précédente, ainsi que leurs anticipations quant à son évolution à court terme. Ces données synthétisées ne sont pas corrigées des variations saisonnières.

Bank Al -Maghrib

277, Avenue Mohammed V - B P. 445 - R a b a t - M a r o c

T é l. (212) 5 37 70 10 00 • F a x (212) 5 3 7 2 0 6 7 6 8

www.bkam.ma

Dépôt légal : 2007 / 0028